

新型コロナウイルス  
感染症

保健所医師

PHSS 2020 ( 2020.08.22@webinar)

東京都大田区保健所感染症対策課長

高橋千香

# 保健所の業務

対人保健

感染症  
精神保健  
がん・生活習慣病  
難病  
母子保健

食品衛生  
環境  
医事・薬事  
動物衛生

対物保健

健康危機  
管理

自然災害  
新興感染症  
放射線

情報発信、普及啓発  
政策立案  
関係機関調整

企画調整

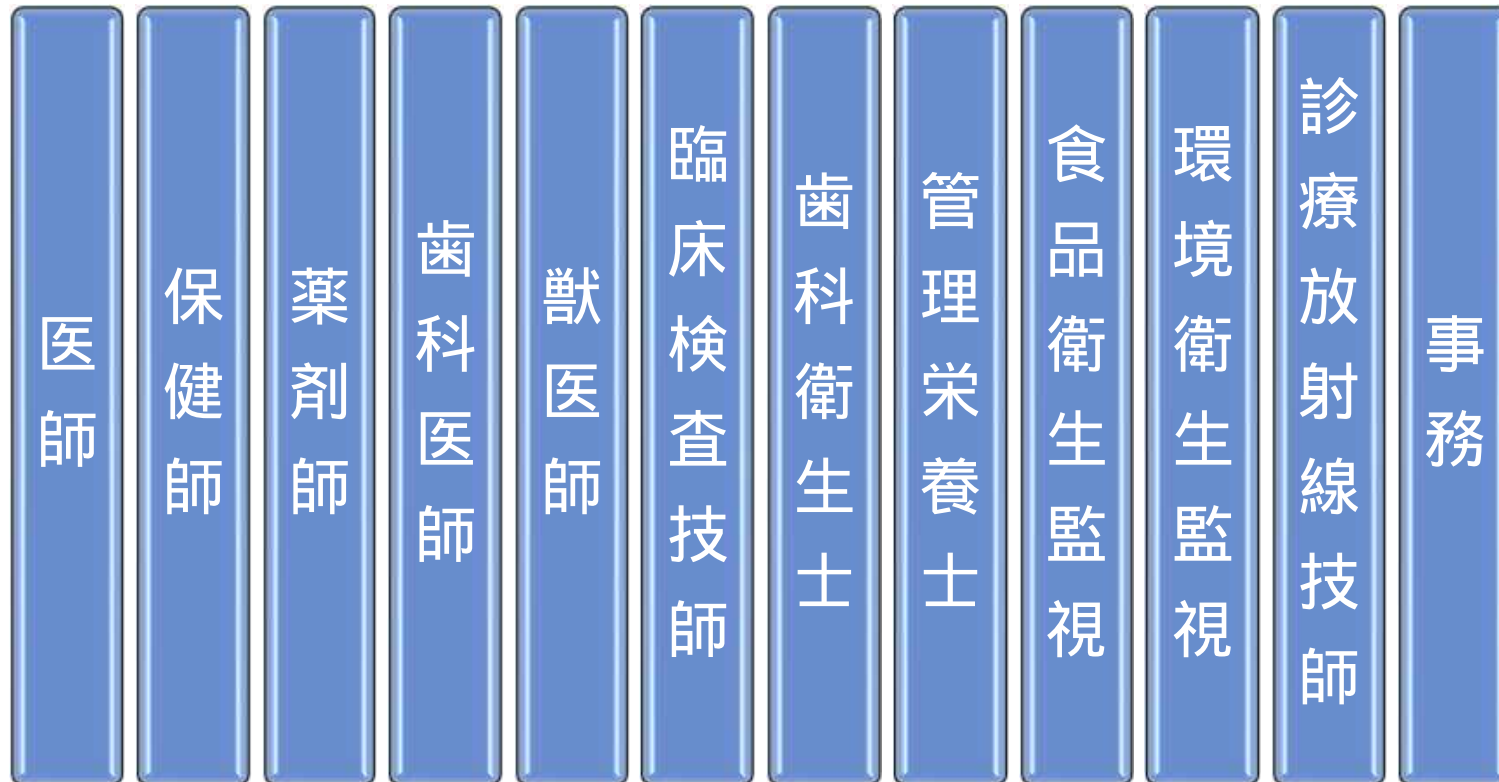
# 全国の保健所（2020年4月）

| 総数    | 469 | 東京都の場合         |
|-------|-----|----------------|
| 県型    | 355 | 多摩5か所<br>+ 島しょ |
| 指定都市型 | 26  |                |
| 中核市型  | 60  | 八王子市           |
| その他   | 6   | 町田市            |
| 特別区   | 23  | 23区            |



[http://www.phcd.jp/03/HCsuii/pdf/suii\\_temp02.pdf](http://www.phcd.jp/03/HCsuii/pdf/suii_temp02.pdf)

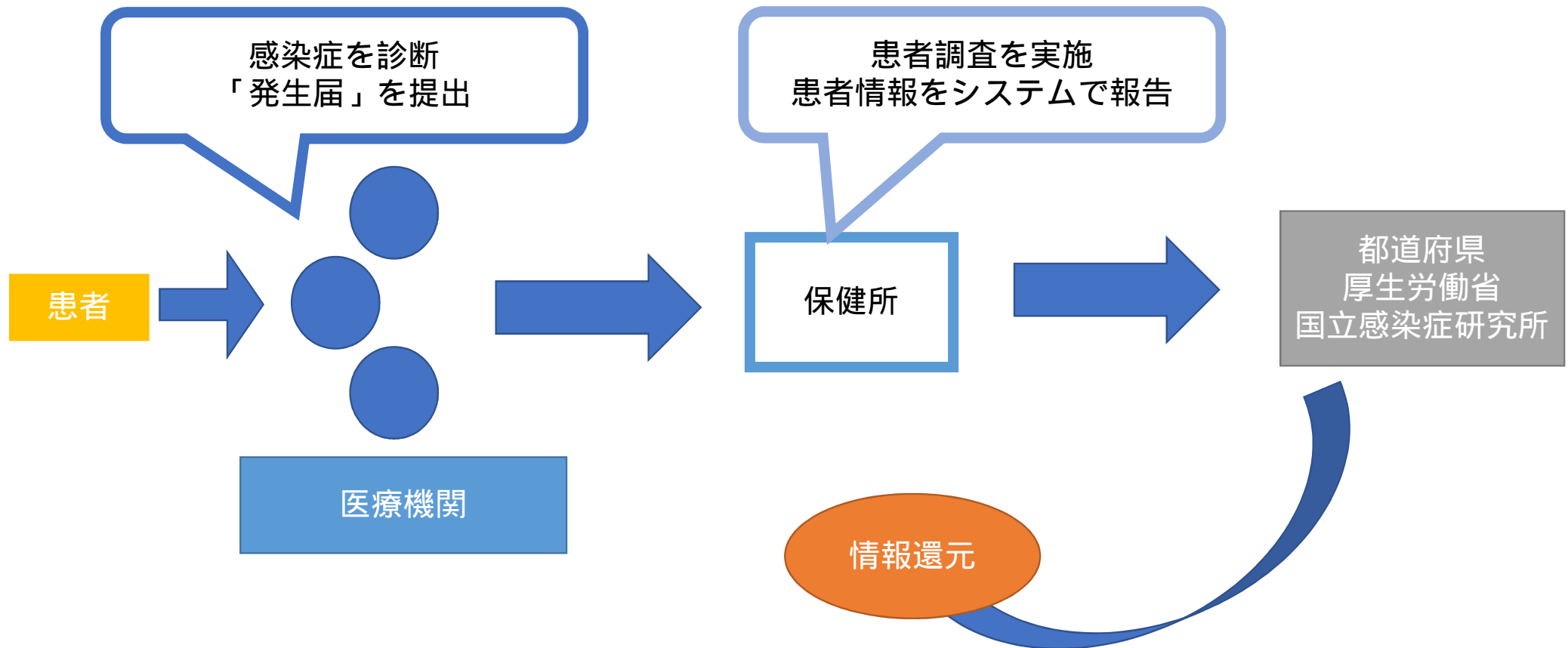
# 保健所で働いている職種



# 保健所における感染症対策

- 感染症法の類型
  - 一類：エボラウイルス病等
  - 二類：結核等
  - 三類：腸管出血性大腸菌感染症、細菌性赤痢等
  - 四類：レジオネラ症、デング熱等
  - 五類：（全数）AIDS、梅毒等 （定点）インフルエンザ等
  - 指定感染症：新型コロナウイルス感染症
- 疫学調査  
患者管理、感染源探索、接触者健診
- 医療費助成  
書類の確認、感染症診査協議会、公費決定通知

# 感染症法 発生動向調査



# 発生届

厚生労働省  
感染症  
発生届  
で検索を！

Word版は  
一括ダウン  
ロードから  
確認ください

ひと、暮らし、みらいのために  
厚生労働省  
Ministry of Health, Labour and Welfare

▼ 本文へ ▶ お問い合わせ窓口 ▶ よくある御質問 ▶ サイトマップ ▶ 国民参加の場

Google カスタム検索 検索

ホーム

テーマ別に探す 報道・広報 政策について 厚生労働省について 統計情報・白書 所管の法令等 申請・募集・情報公開

ホーム > 政策について > 分野別の政策一覧 > 健康・医療 > 健康 > 感染症情報 > 届出申請関係情報 > 感染症法に基づく医師の届出のお願い

健康・医療 感染症法に基づく医師の届出のお願い

政策について  
分野別の政策一覧

- 重要なお知らせ
- 感染症の届出の目的
- 届出の対象となる感染症の種類
- 関係法令・通知
- 届出基準及び届出様式の一括ダウンロード

届出基準メニュー ※各項目をクリックすると、該当箇所へ移動します。

|        |       |       |       |       |          |       |
|--------|-------|-------|-------|-------|----------|-------|
| 全数報告対象 | 1類感染症 | 2類感染症 | 3類感染症 | 4類感染症 | 5類感染症の一部 | 指定感染症 |
|--------|-------|-------|-------|-------|----------|-------|

食品  
医療  
医療保険  
医薬品・医療機器

新型コロナの発生届はこちら

# 保健所へ報告

感染症法では「所在地」対応のため、A区民であってもB区のホテルへ滞在していればB区保健所が対応します

## ポイント

- 現在どこに所在しているか
- 現在の病状、既往歴
- 職業
  - 不特定多数と接するもの
  - 例：接客業、飲食業
  - 高齢者や乳幼児等との接点
  - 例：医療関係者、保育士、介護職
- 同居家族の有無

別記様式6-1  
新型コロナウイルス感染症 発生届

都道府県知事（保健所設置市長・特別区長） 殿

感染症の予防及び感染症の患者に対する医療に関する法律第12条第1項（同条第6項において準用する場合を含む。）の規定により、以下のとおり届け出る。

報告年月日 令和 年 月 日

医師の氏名 \_\_\_\_\_ 印 \_\_\_\_\_  
(署名又は記名押印のこと)

従事する病院・診療所の名称 \_\_\_\_\_  
上記病院・診療所の所在地(※) \_\_\_\_\_  
電話番号(※) ( ) - \_\_\_\_\_  
(※病院・診療所に従事していない医師にあっては、その住所・電話番号を記載)

|                    |   |                      |                 |         |  |
|--------------------|---|----------------------|-----------------|---------|--|
| 1 診断（検査）した者（死体）の種類 | ・患者（確定例） ・無症状病原体保有者 ・疑似症患者 ・感染症死亡者の死体 ・感染症死亡疑いの死体 |                      |                 |         |  |
| 2 当該者氏名            | 3 性別  | 4 生年月日               | 5 診断時の年齢(0歳は月齢) | 6 当該者職業 |  |
|                    | 男・女   | 年 月 日                | 歳 ( 月 )         |         |  |
| 7 当該者住所            | 電話 ( ) - _____                                    |                      |                 |         |  |
| 8 当該者所在地           | 電話 ( ) - _____                                    |                      |                 |         |  |
| 9 保護者氏名            | 10 保護者住所  | (9、10は患者が未成年の場合のみ記入) |                 |         |  |
|                    |   | 電話 ( ) - _____       |                 |         |  |

|        |  |   |
|--------|--|---|
| 11 症 状 | ・発熱 ・咳 ・咳以外の急性呼吸器症状<br>・肺炎像 ・重篤な肺炎 ・急性呼吸器症候群<br>・多臓器不全 ・全身倦怠感 ・頭痛 ・嘔気/嘔吐<br>・下痢 ・結膜炎 ・嗅覚・味覚障害<br>・その他 ( )<br>・なし | 18 感染原因・感染経路・感染地域   |
|        | 12 分 離 ・ 同 定 による病原体の検出<br>検体：喀痰、気管吸引液、肺胞洗浄液、咽頭拭い液、<br>鼻腔吸引液、鼻腔拭い液、鼻咽拭い液、便、唾液、<br>創傷材料、その他 ( )                    | ①感染原因・感染経路（ 確定・推定 ）<br>1 飛沫・飛沫核感染（感染源の種類・状況： _____ ）<br>2 接触感染（接触した人・物の種類・状況： _____ ） |



# 2020年1月

- 国内初の感染例
- 中国武漢市在留邦人のチャーター機による緊急帰国

## 保健所の業務

- チャーター機乗客で入院した患者の調査、検体搬送、宿泊施設での対応
- 海外渡航歴あり + 発熱者の受診調整、検体搬入
- (検査は地方衛生研究所)

## 武漢からチャーター機206人帰国 体調不良で5人搬送

2020/1/29 6:46 (2020/1/29 14:55更新)

保存 共有 印刷 印刷 ツイット Facebook その他



<https://www.nikkei.com/article/DGXMZO54970420Z20C20A1MM0000/>

# 2020年2月

- クルーズ船内での患者発生、横浜港寄港
- 都内での感染例

## 保健所の業務

- クルーズ船の乗客・乗員の検体搬入（退院基準）、各国大使館とのやりとり
- 一般病院からの検査依頼
- 都内患者発生にともなう対応
- 相談センターからのコロナ外来への受診調整



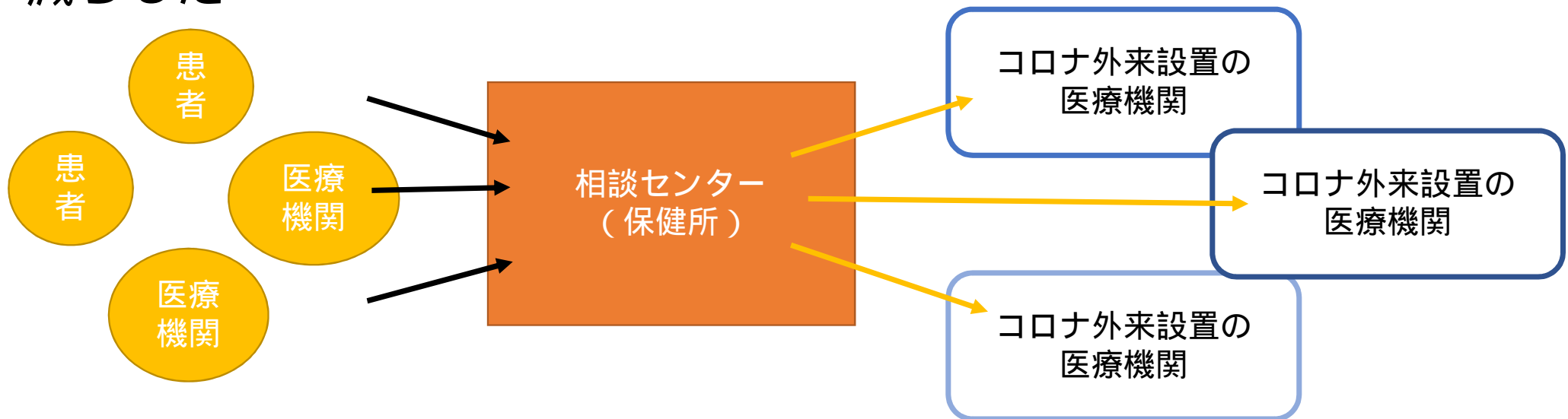
乗客乗員約3700人が船内隔離されていた大型クルーズ船「ダイヤモンド・プリンセス」(16日撮影)

横浜港で19日午前、大型クルーズ船「ダイヤモンド・プリンセス」で隔離されていた乗客のうち、新型コロナウイルス感染が確認されなかった約500人の下船が始まった。多くの乗客は今月5日から14日間の健康観察期間が19日で終了した。

<https://www.bbc.com/japanese/51555374>

# 相談センターとは

- 2009年の新型インフルエンザ発生時は、発熱患者が発熱外来へ殺到し、医療機関の混乱をきたした
- 2020年の新型コロナウイルス感染症では、「相談センター（保健所）」で調整することで医療機関の負担を減らした



# 2020年3～8月

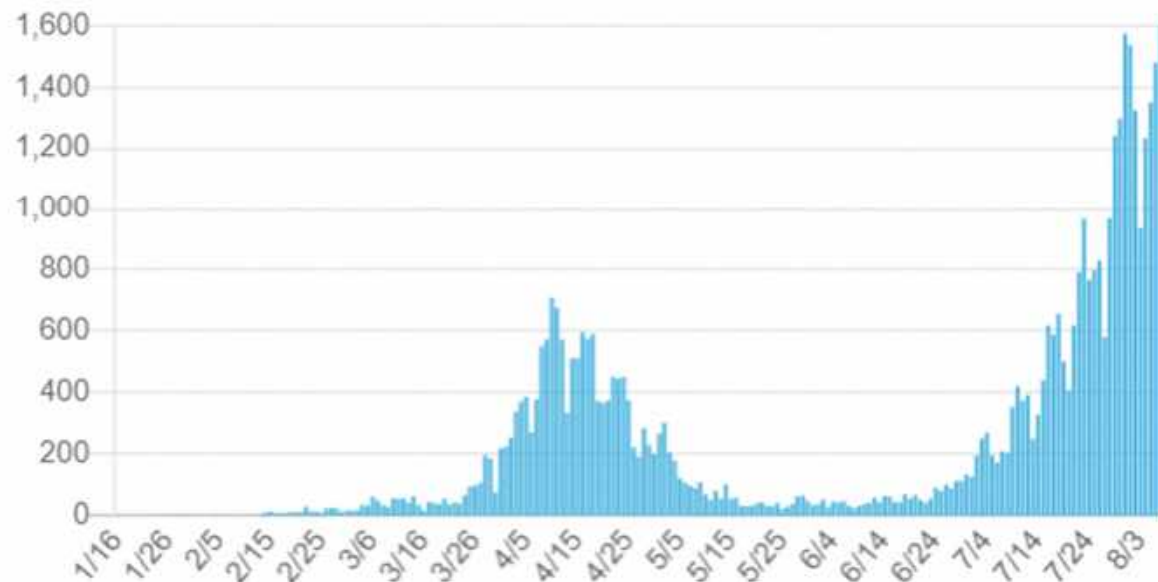
- 4月以降患者急増
- 緊急事態宣言によりいったん終息するが6月から再度増加

## 保健所の業務

- 患者調査
- 相談センター
- 問い合わせ対応
- 検体搬入、結果説明
- 3月～PCR検査の保険適用開始
- 6月～濃厚接触者へも積極的に検査

陽性者数

(累計 45,542 人)



[https://www.mhlw.go.jp/stf/seisakunitsuite/bunya/0000164708\\_00001.html](https://www.mhlw.go.jp/stf/seisakunitsuite/bunya/0000164708_00001.html)

# 疫学調査とは



- **患者から聞き取り調査**  
感染源となりうる場所・人  
感染させたと思われる場所・人
- **濃厚接触者の対応**  
濃厚接触者の決定  
PCR検査、健康観察実施  
結果により対策検討

# 今後の課題

- 患者対応  
入院・宿泊療養・自宅療養の選定  
指定感染症としてどのように対応していくのか
- 濃厚接触者対策  
発症日前に遡り、濃厚接触者の検査実施  
関係自治体とのやりとり
- 医療機関との連携・支援  
入院医療機関の確保、PCR検査拡大に伴う対応

# ご清聴ありがとうございました

全国の自治体で活躍している保健所医師のリレーエッセイです

「期待の若手シリーズ 私にも言わせて！」

全国保健所長会 期待の若手シリーズ で検索

[http://www.phcd.jp/02/j\\_koushueisei/#watashi](http://www.phcd.jp/02/j_koushueisei/#watashi)

令和2年8月22日

公衆衛生医師サマーセミナー

PHSS 2020 オンライン

# 新型コロナウイルス感染症対策と 保健所医師・行政医師

大阪府健康医療部 宮園将哉



# 大阪府

大阪府：人口 約 8 8 3 万人

政令市 = 大阪市 約 2 7 5 万人

堺市 約 8 3 万人

中核市 = 東大阪市 約 5 0 万人

枚方市 約 4 0 万人

豊中市 約 3 9 万人

高槻市 約 3 5 万人

吹田市 約 3 5 万人

八尾市 約 2 6 万人

寝屋川市 約 2 3 万人

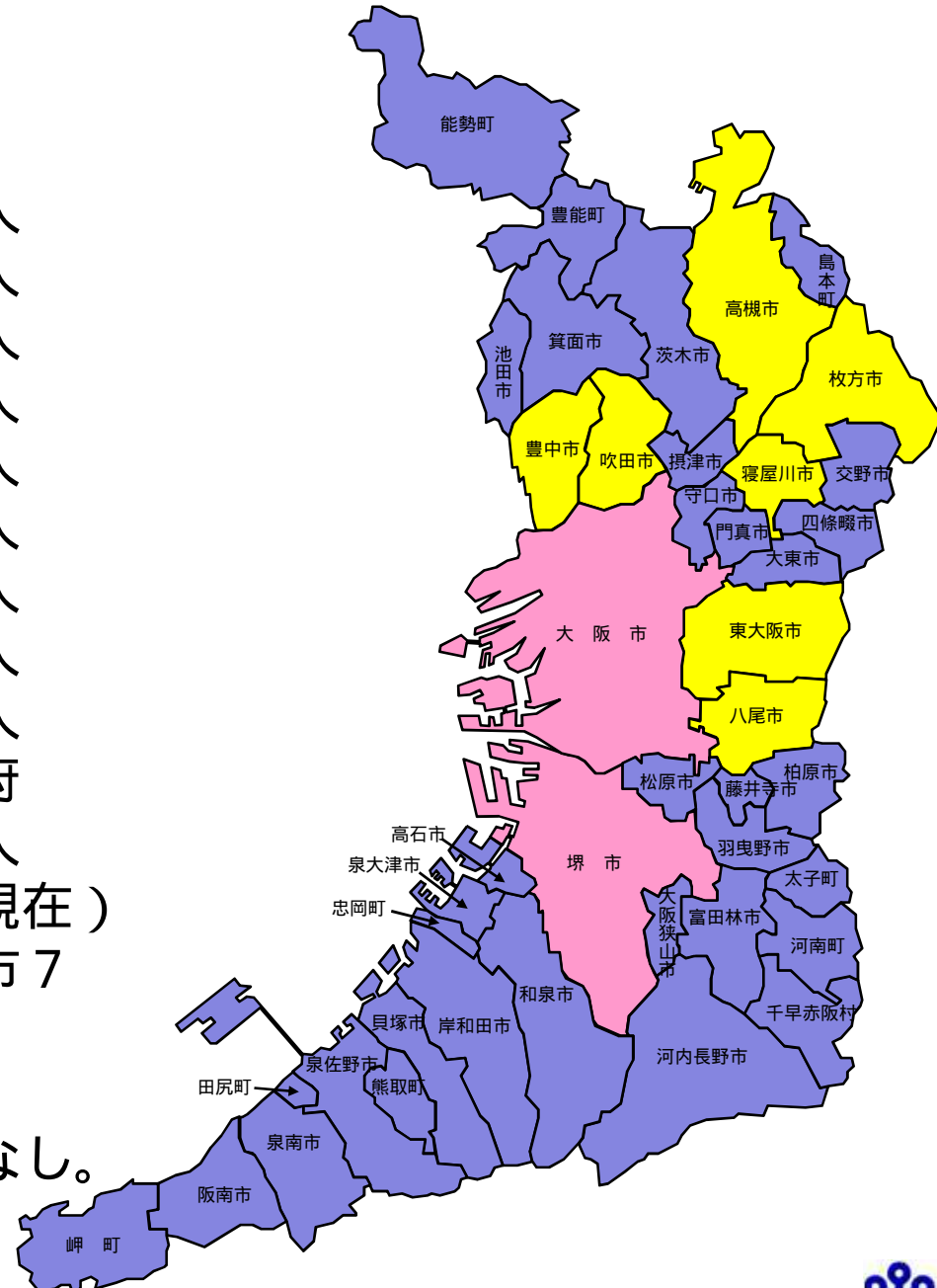
政令・中核市を除く大阪府  
約 2 8 0 万人

府内の保健所（令和2年4月現在）

大阪府 9 ・ 政令市 2 ・ 中核市 7

= 合計 1 8 保健所

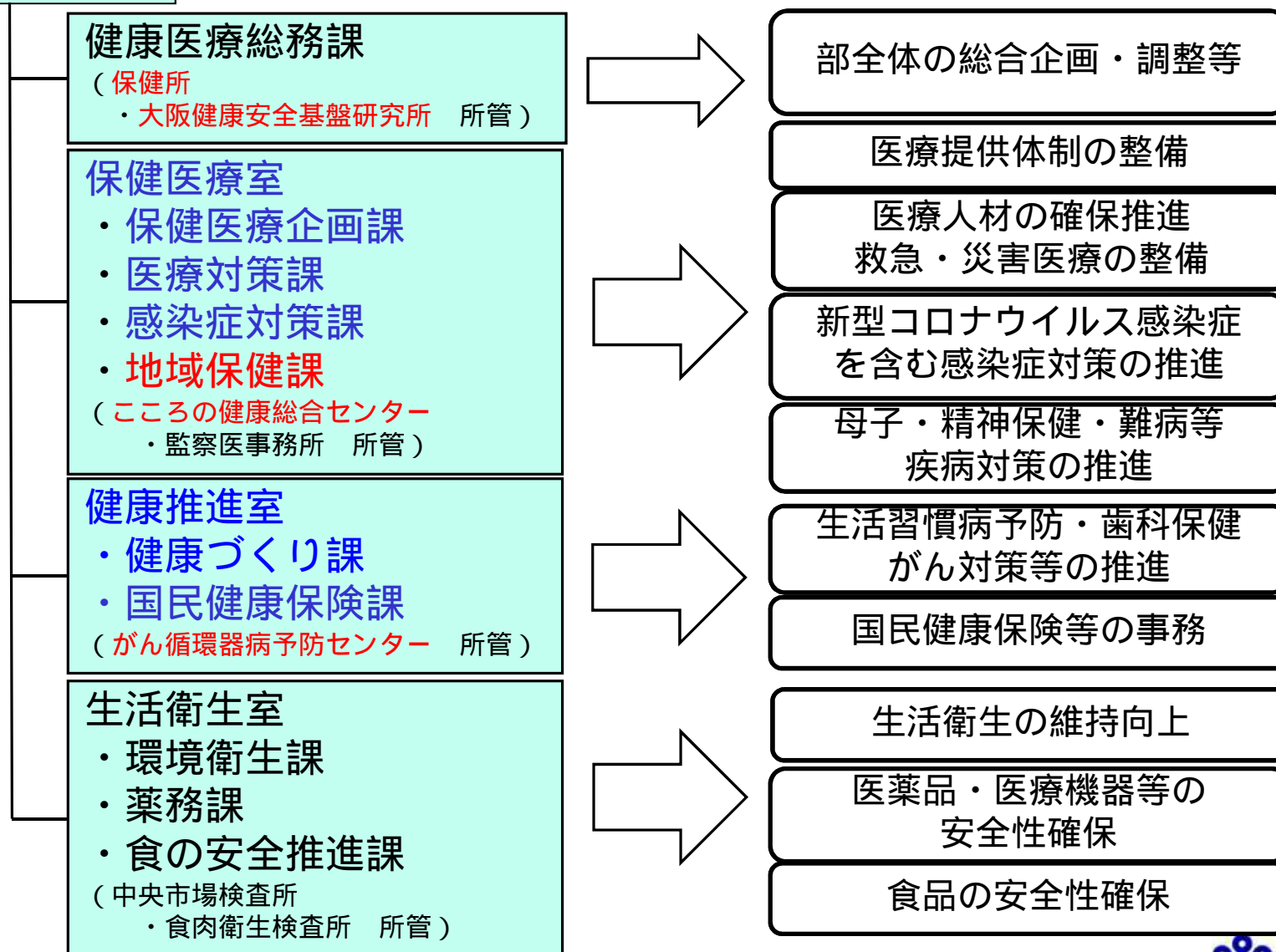
\* 茨木市（約 2 8 万人）は  
現時点で中核市移行の予定なし。



# 大阪府健康医療部の組織体制

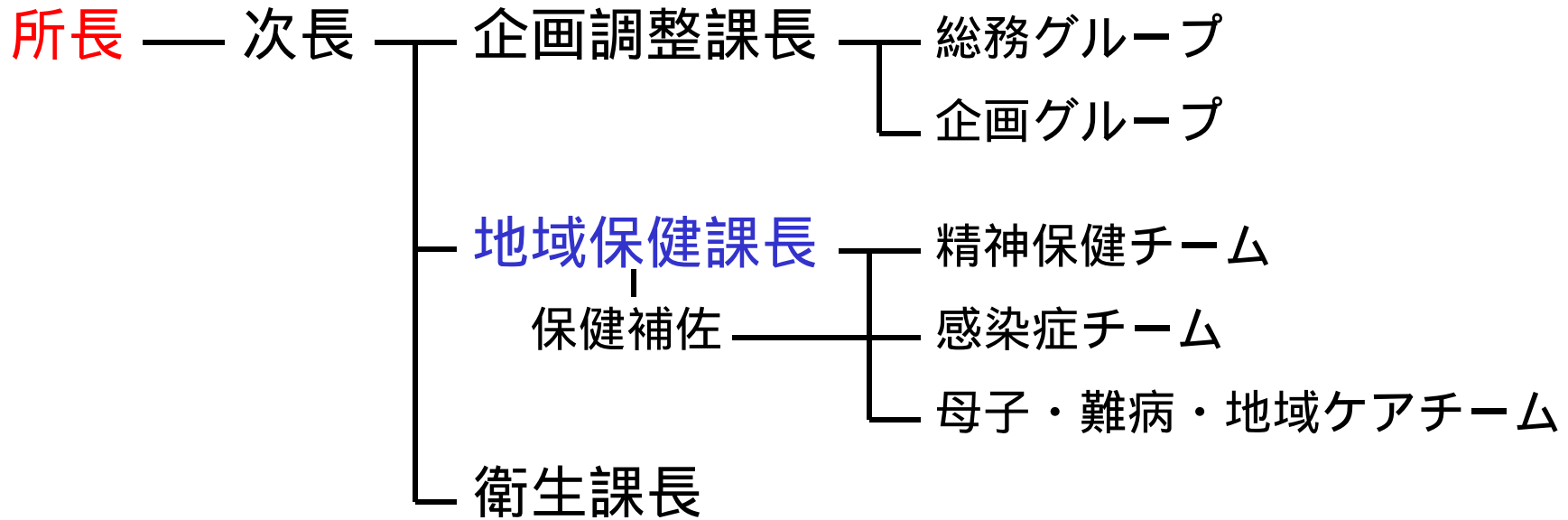
令和2年4月現在：医師数29名  
(歯科医師3名)

## 健康医療部



\* 赤字：所属長が医師 / 青字：所属内に医師が配属されている部署

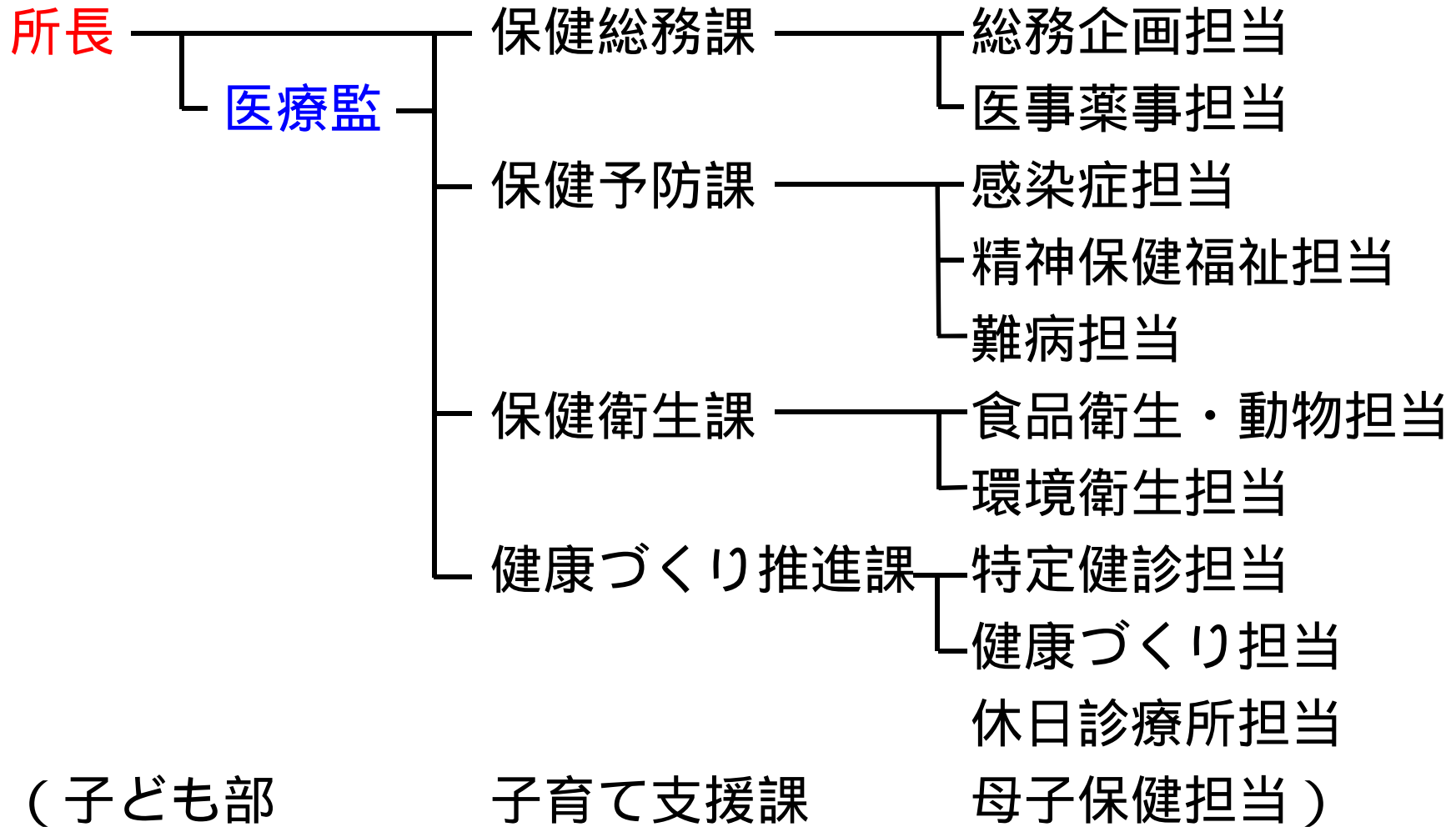
# 大阪府保健所の組織体制



\* 上記の他、茨木・藤井寺・泉佐野保健所には、  
薬事業務と検査業務を担当する生活衛生室が設置されている。

# 中核市保健所の組織体制（例）

市長—副市長—健康部長 兼 保健所長



# 大阪府健康医療部 新型コロナウイルス感染症対策チーム

部長 次長・医療監

健康医療総務課

- ・全体調整班・相談対応班

感染症対策課

- ・企画広報班・情報管理分析班・濃厚接触者対応班
- ・個別事象対応班・現地対策班・院内感染対策支援班
- ・検査医療費班・検体採取外来班・物資班
- ・受入病院支援班・入院調整班・自宅宿泊療養班

保健医療企画課

- ・病床確保班・重点病院整備班・専門受入病院班

医療対策課：救急調整災害病床班

地域保健課：妊婦PCR検査班

薬務課：ワクチン治療薬研究開発支援班

# 入院フォローアップセンター（入院調整班）

## 感染症法に基づく通常の流れ

- ・ 患者発生届を受けた各保健所が指定医療機関と入院調整  
各保健所からバラバラに依頼・一部病院に依頼が集中

## 新型コロナにおける入院F Cの対応

- ・ 各保健所からの入院調整依頼を受ける
- ・ 地域の患者発生状況や個別患者の病状を把握
- ・ 患者受入病院に対して患者の病状をまとめて依頼
  
- ・ 宿泊療養施設の看護師との連携でオンライン診療を実施
- ・ 入院が必要と判断された患者は直接入院調整を開始

# 院内感染対策支援チーム

病院や施設など陽性者の隔離が困難な施設でクラスターが発生した際に、各種専門家を派遣しチームで対応に当たる

- ・ 全体の対策支援の調整：保健所
- ・ 感染状況の実態把握：感染症疫学の専門家
- ・ 院内・施設内感染対策：感染制御の専門家
- ・ 陽性患者の健康観察の体制整備：看護師や医師
- ・ 病院・施設の運営マネジメント支援：  
医療機関での危機管理マネジメントの専門家 = DMAT
- ・ その他関係機関：市町村など（福祉部局・病院事業部局）

# ご清聴ありがとうございました



大阪府広報担当副知事「もずやん」

大阪府民の健康を守るため  
私たちと一緒に  
公衆衛生・行政医師として  
頑張っていただけ  
みなさんをお待ちしています