

日本の保健医療を学ぶ 外国人研修生向け教材集 (保健所編)



最終更新：2023年6月23日
Last updated: June 23rd, 2023

その1 : 「保健所」とは？

PART I: What is a “HOKENJO” (Public Health Centers in Japan)?



日本の仕組みを説明する際に 触れておくと良いポイント👉

【日本の保健所の特殊性】

- 日本の保健所には診療機能はありません。診断・検査・治療をする医療機関とは別の視点で動いています。
- 保健所長（公衆衛生医）は臨床医と給与水準の差がないフルタイム勤務の公務員です。兼業はできません。
- 公衆衛生医は、感染症、母子保健、生活習慣病・がん、難病、精神保健福祉、食品や環境などに関する生活衛生、医事・薬事など多くの分野で活動しています。

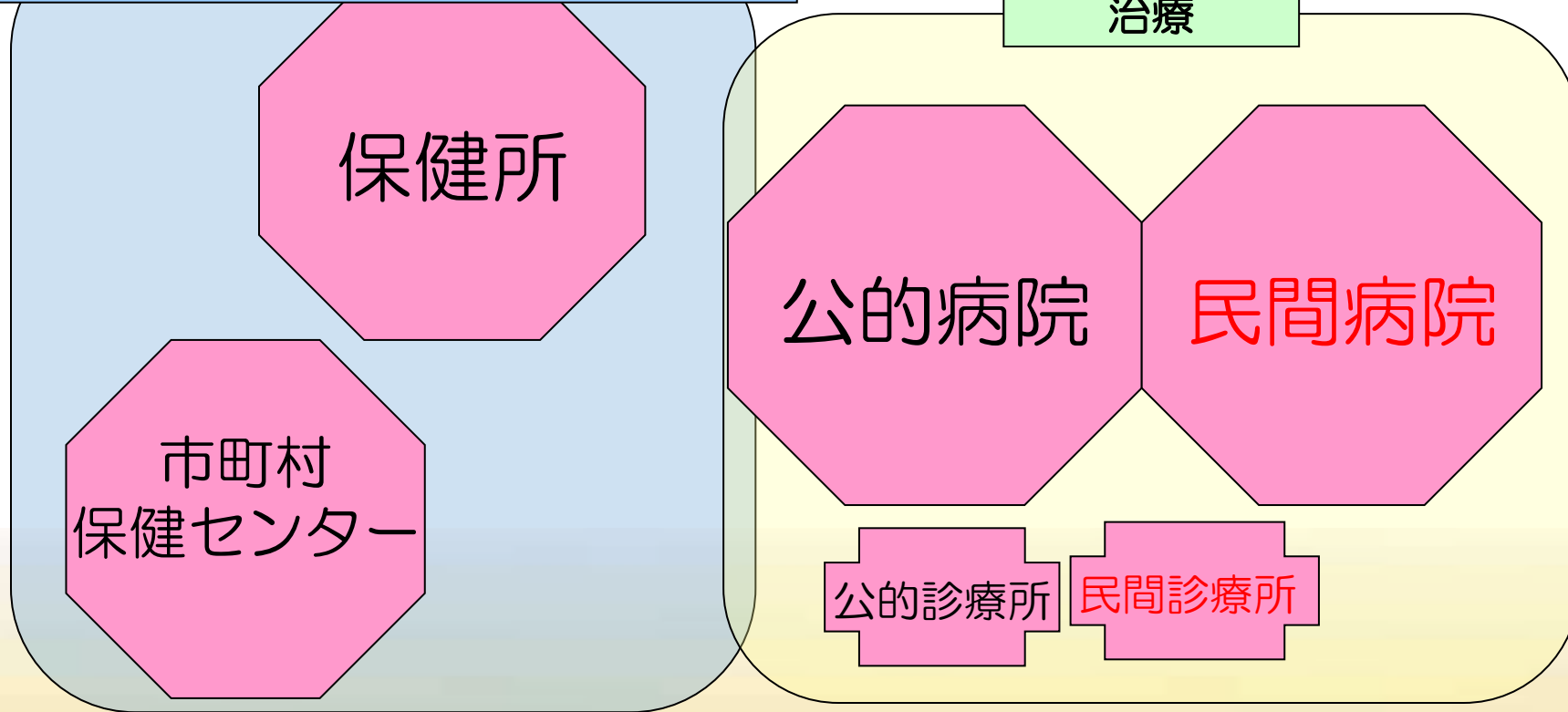
日本の「保健所」のような組織は、他の国にはあまりありません。
こういうことも踏まえて説明すると、外国人にも理解してもらい
やすくなるでしょう



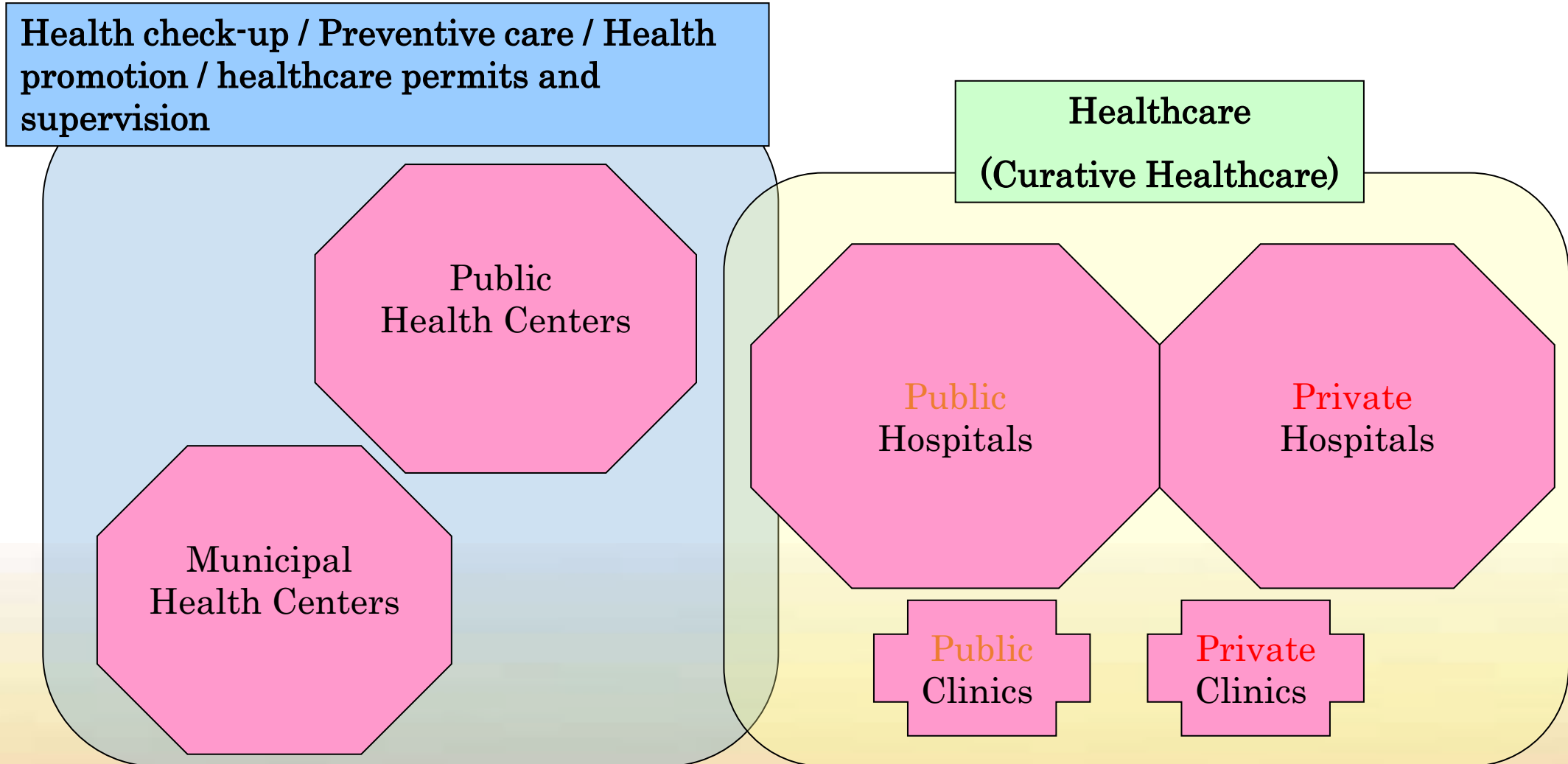


日本の公衆衛生サービスと医療サービスの関係

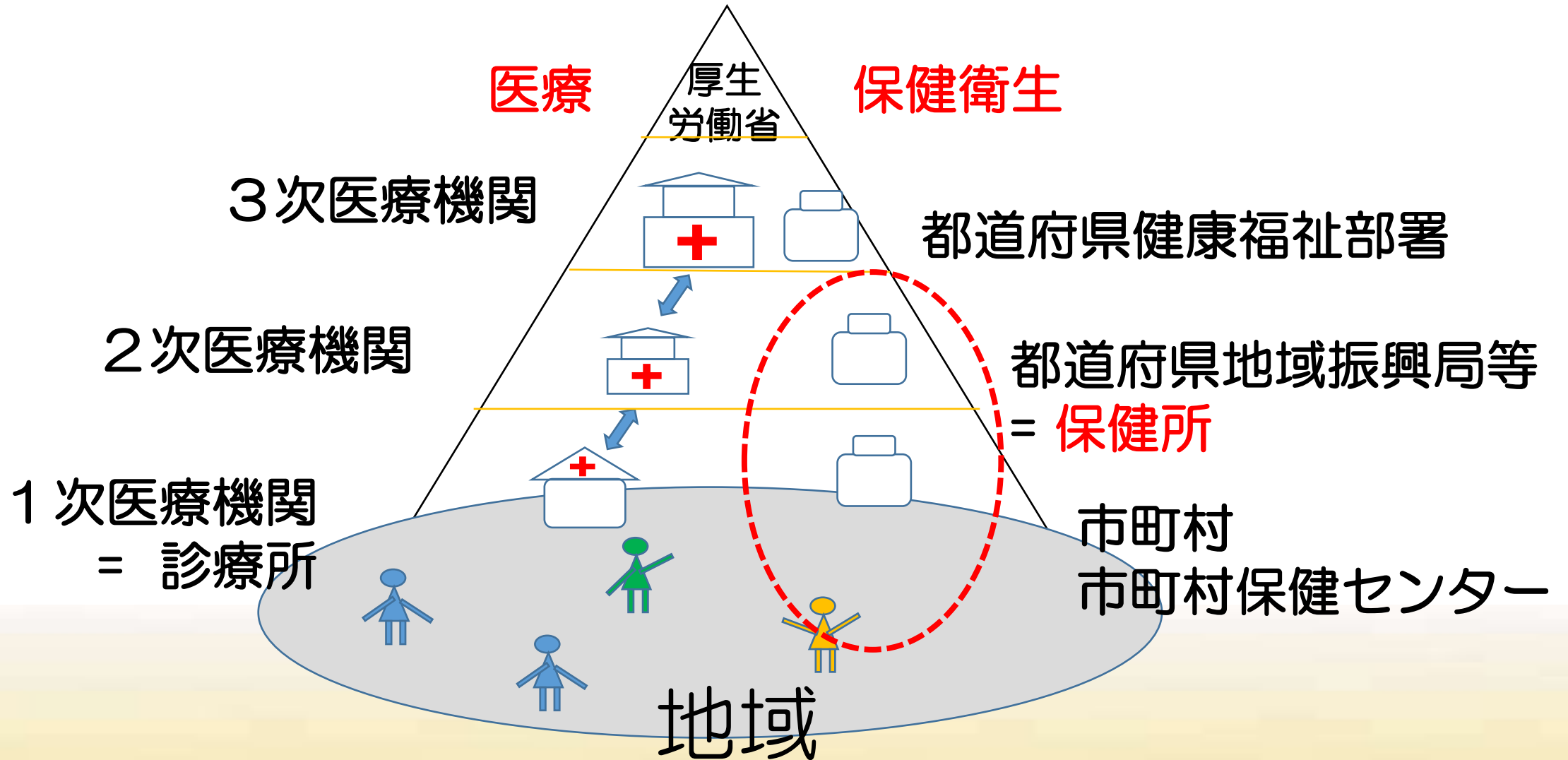
健康診断/予防医学/健康増進/
各種監査



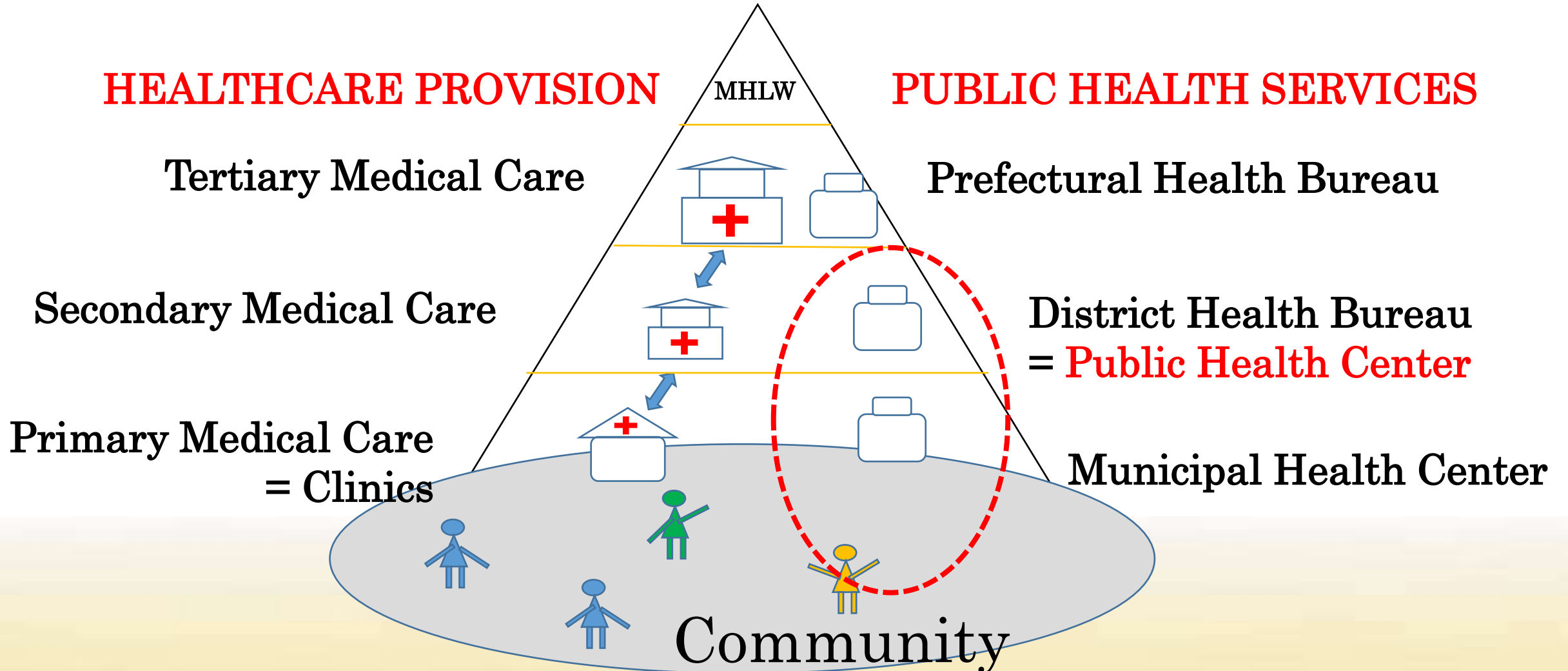
Public Health Services and Healthcare Provision



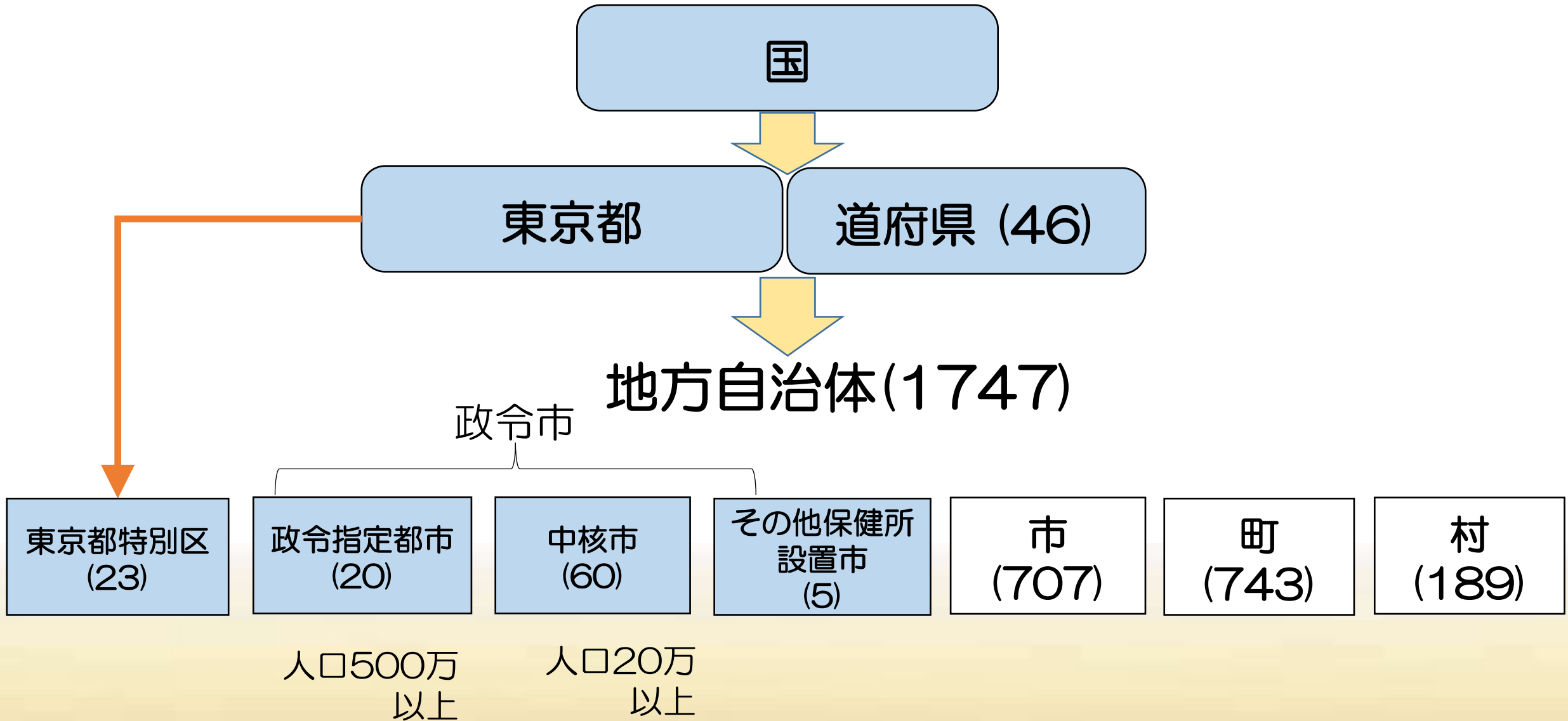
日本の地域保健医療体系



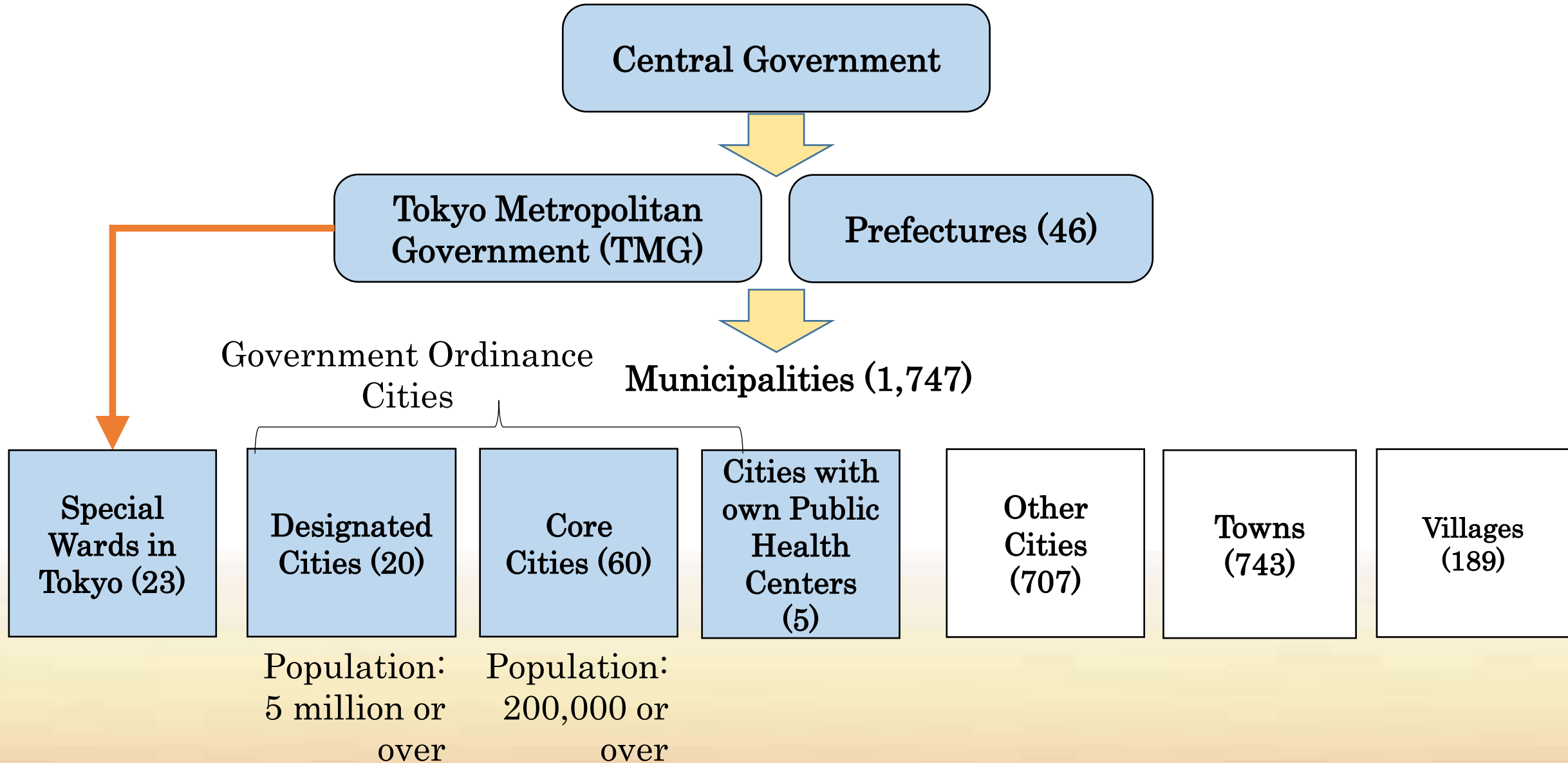
Healthcare Provision and Public Health Services in Japan's Communities



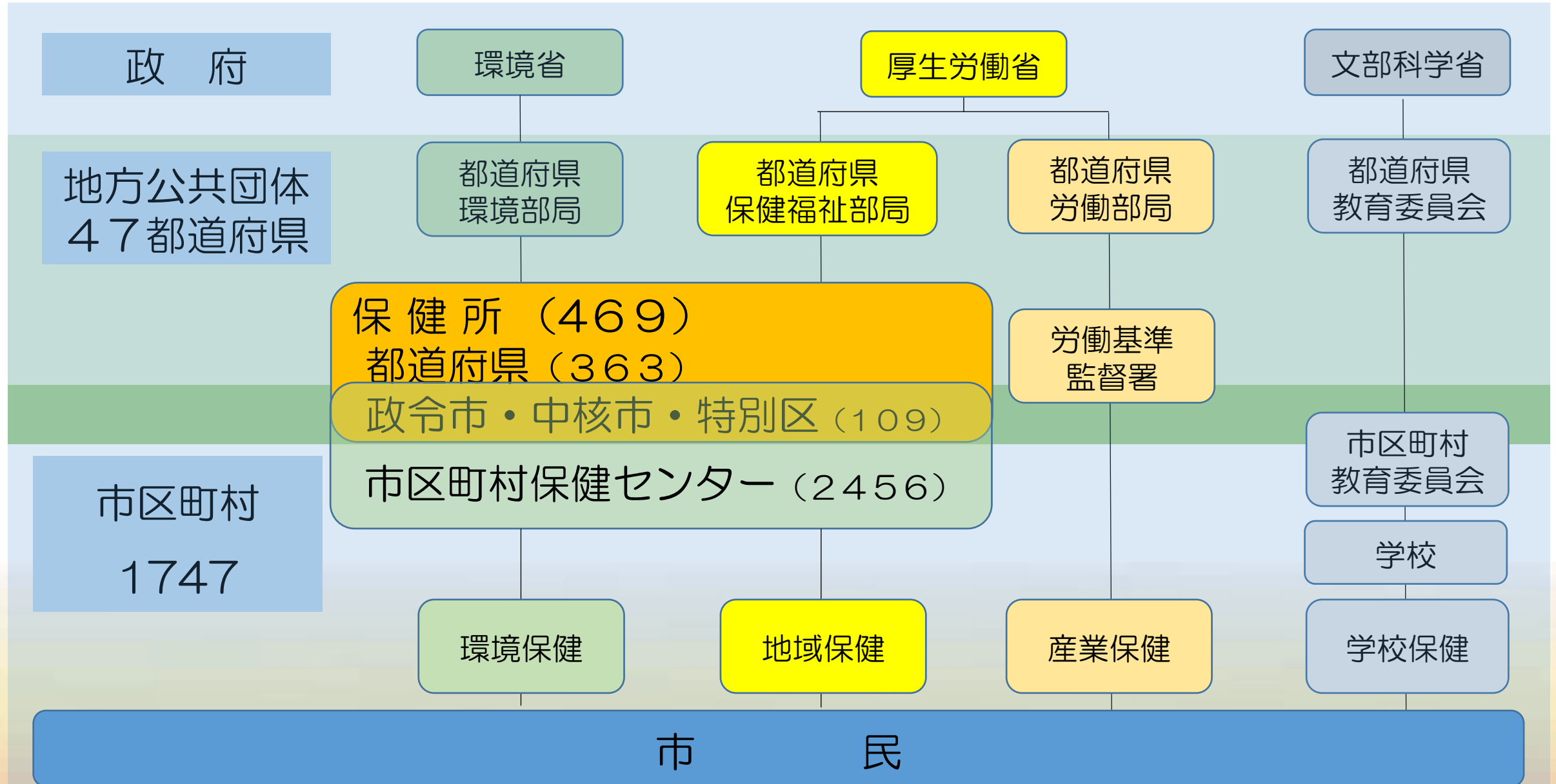
日本の行政体系 (2021年5月)



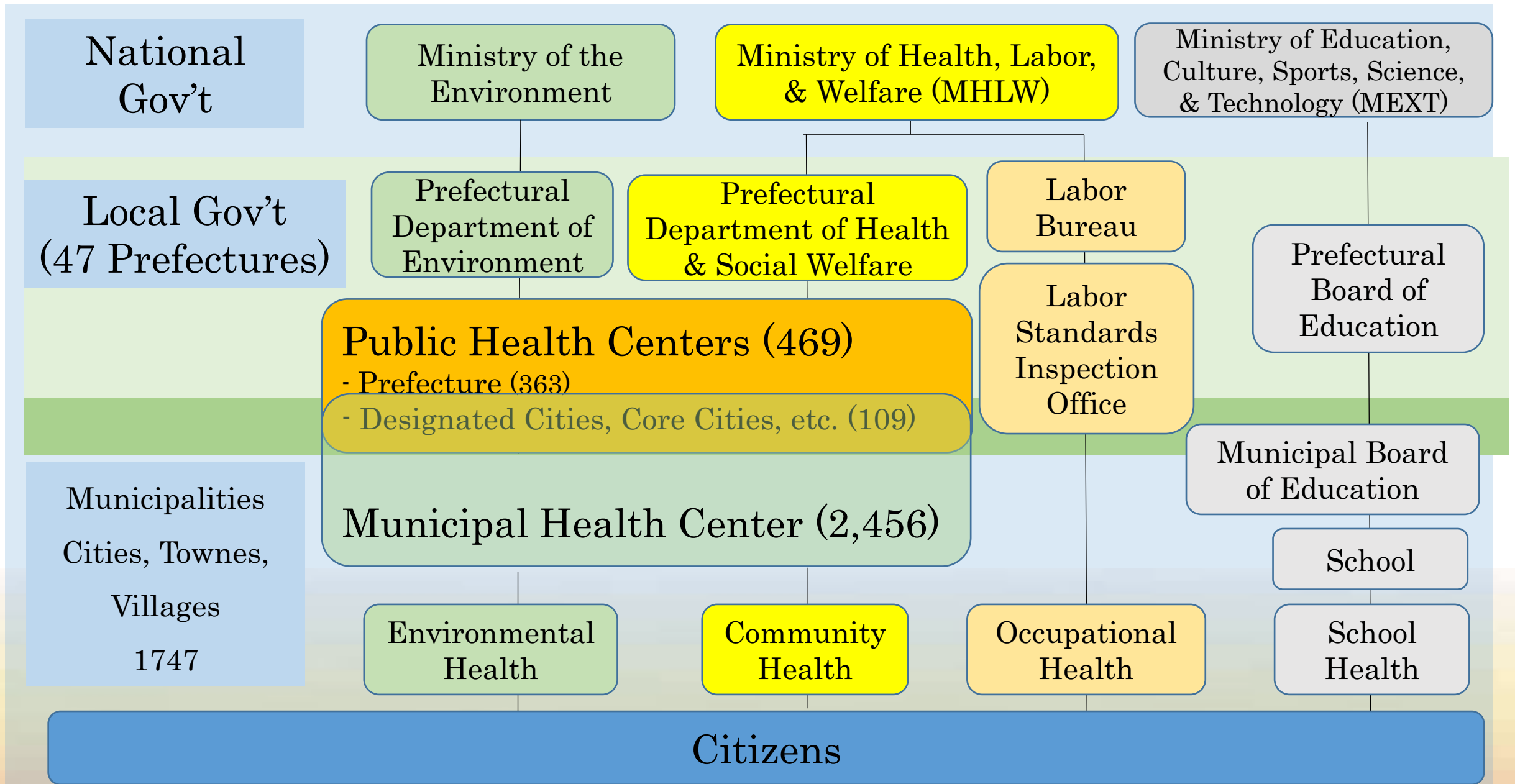
Structure of Governance in Japan (May, 2021)



日本の公衆衛生行政の構造



Administrative Structure of Public Health in Japan



保健所の特性

- 保健所は1947年に作成された保健所法（1994年に地域保健法に改正）に基づき、地方行政機関により設置された公衆衛生の専門的行政機関である。
- 2022年4月1日現在、全国に469か所の保健所が設置されている。
- 保健所の設置目標は健康増進、健康保護、疾病予防等である。他の国のヘルスセンターとは異なり、予防医学の実践機関であり、治療は行っていない。
- 保健所長は、1947年の保健所法に基づき少なくとも3年以上公衆衛生の経験のある医師でなければならないとされてきた。しかしながら2005年から一定の公衆衛生能力を有する場合、医師でなくても良いとする規制緩和に基づき、これまで何人かの歯科医師が保健所長として勤務している。

Characteristics of Public Health Centers (PHCs) in Japan

- Public health centers are public health **administrative institutions established by local governments** according to the Public Health Center Act enacted in 1947 (amended to the current Community Health Act in 1994).
- There are **469 PHCs nationwide** in Japan as of April 1, 2022.
- The major roles of PHCs in Japan is health promotion, health security, and disease prevention. PHCs practice **preventive medicine**, but **not curative medicine** as in some other countries.
- **The director of a public health center** is required be a **medical doctor** with working experience in public health for more than three years.
- Since 2005, a limited number of non-MDs who have shown adequate public health ability have been able to become directors for a limited period (2 years). So far, some dentists have been inducted as directors.

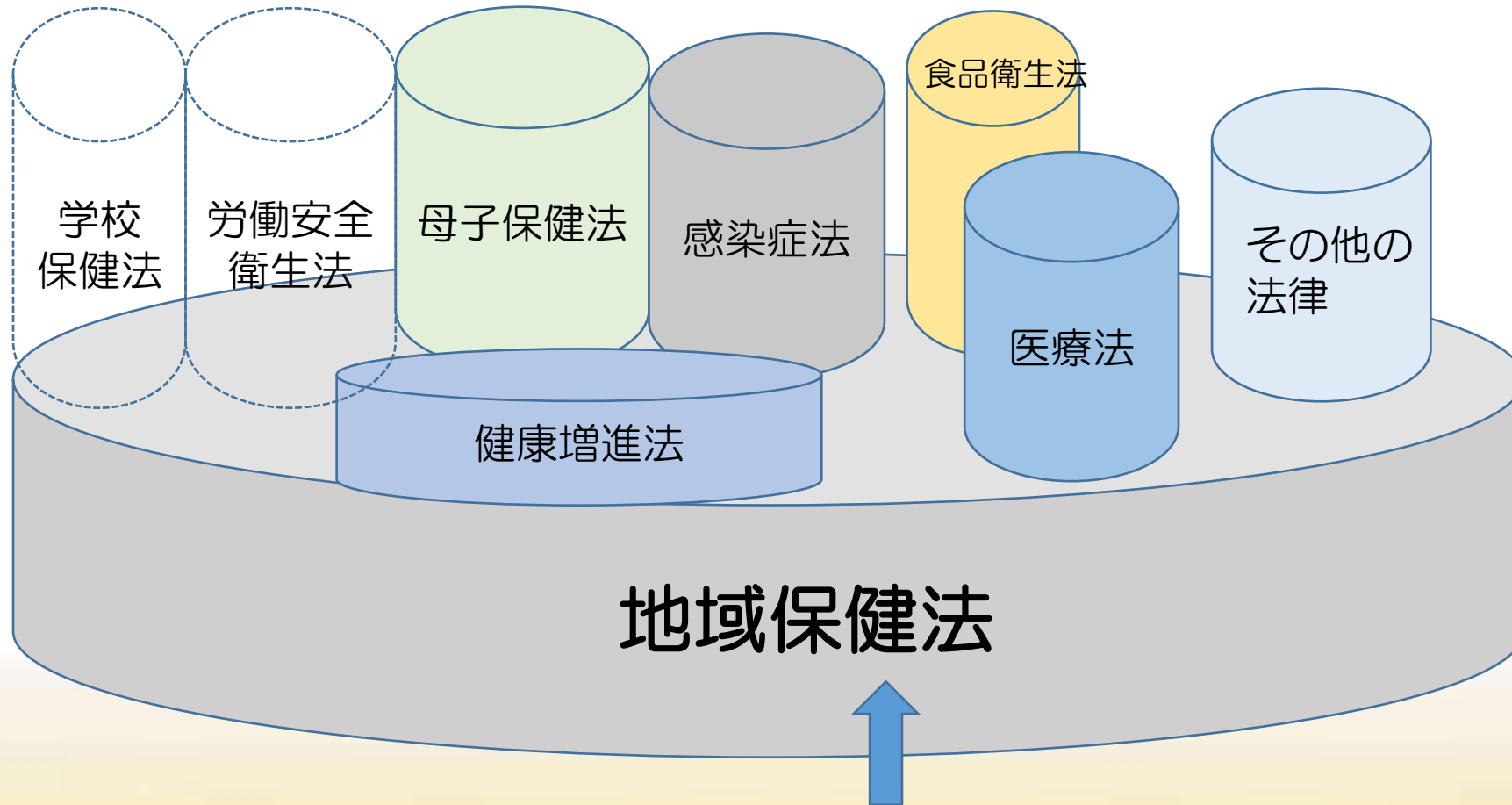
保健所の設置と我が国の公衆衛生の変遷 (保健所に係る主な法律や体制)

- 1945 課題 公衆衛生面（伝染病、栄養不良、不衛生な生活環境 等）
- 1960' 医療面（医療の利用、貧困 等）
対策 衛生行政の枠組み（厚生省、保健所設置）、UHC（国民皆保険）
サーベイランスシステム（人口動態、伝染病患者の登録）
対人保健、生活衛生改善（飲食品、廃棄物、水、大気、下水 等）
- **1947** **（新）保健所法**
- 1990' 課題 高齢化、生活習慣病（脳卒中、心疾患、がん）、国際感染症、自殺、地方分権
対策 地域保健体制の再編（保健所、市町村保健センター）、介護保険
- **1994** **地域保健法（保健所法の改正）→保健所、市町村保健セン**
ター
- 2000- 課題
対策 大規模災害の頻発、高齢化、人口減少
健康日本21（健康寿命の延伸）、地域包括ケアシステムの導入

Brief History of Public Health Administration in Japan (Significant Laws and Systems related to PHCs)

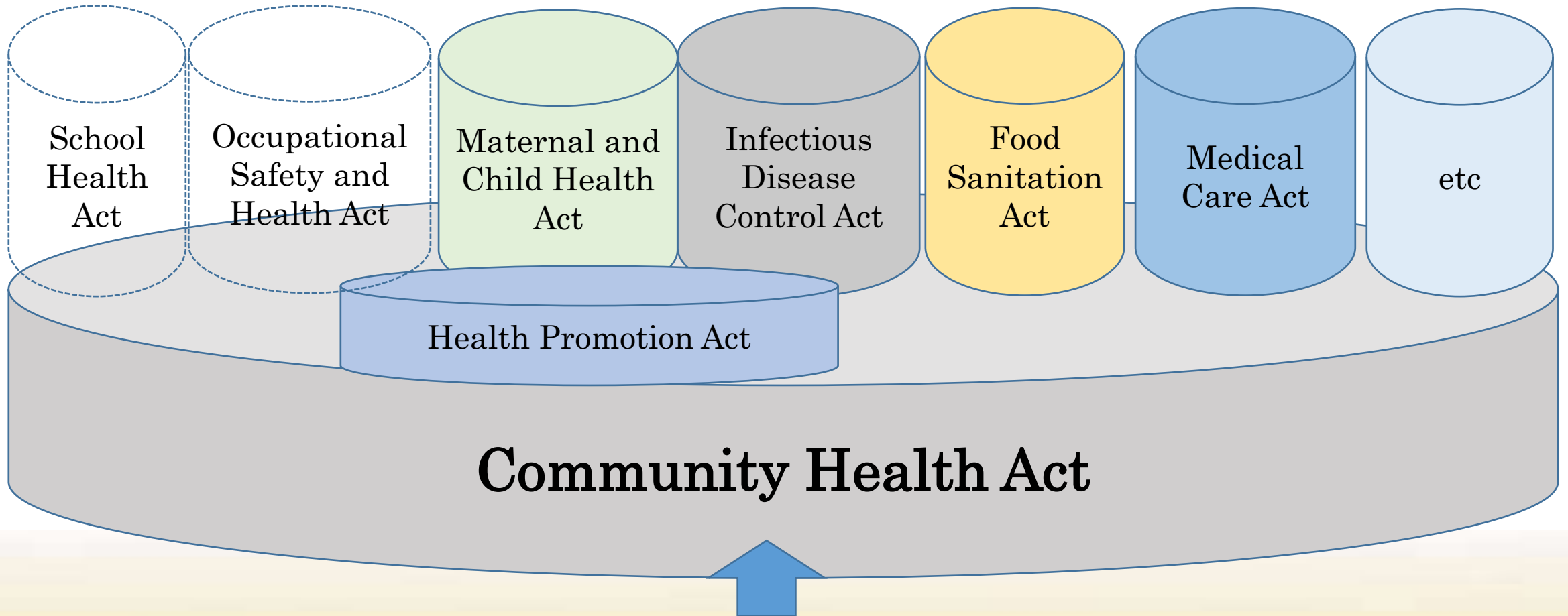
- 1945-60' issues: Public Health (communicable diseases (CD), malnutrition, poor hygiene, etc.)
Healthcare (hindered access to medical institutions, poverty etc.)
measures: Healthcare System (MHW, PHC): health insurance
Surveillance (demographics, reporting of communicable diseases),
Health promotion for individuals and/or groups.
Advancing Hygiene and Environmental Health (clean food, waste, water, and air management, air) etc.
- **1947**
-1990' issues: Ageing, non-communicable diseases (NCDs: cerebrovascular diseases, cardiovascular diseases, cancer), global infectious diseases, suicide, decentralization
measures: Healthcare System (PHC + Municipal HC, decentralization), Long-term Care Insurance
Public Health Center Act
- **1994**
issues: Frequent natural disasters, ageing, declining population,
measures: **Community Health Act (PHC Act amended)**
-> Public Health Center (PHC) and Municipal Health Center (MHC)
- 2000-
measures: Healthy Japan 21 (health and longevity), comprehensive community care.

保健所の活動に関する法律



地域保健法には、基本的な考え方と目的、市町村の役割などが定められている

Laws related to PHCs



Defines the philosophy and principles, and sets the roles of the central, prefectural, and municipal governments.

日本の「保健所」の役割は？

日本の保健所の役割

- 予防医学を担い治療は行わない⇒他国のHCとの違い

保健所は地域保健法などに基づき

- 個人や集団の健康に関する活動
- 個人や集団の対物保健に関する活動を行います

Roles of Public Health Centers (PHCs)

- Preventive medicine. PHCs do not provide medical care.
 ⇒ Different from health centers in some other countries.

Activities of PHCs are based on the Community Health Act.

- Activities for health of individuals and/or groups.
- Activities to oversee objects/properties that have the potential to affect health of individuals and/or groups.

保健所は、主に“都道府県型”と“政令市型”がある

- 都道府県型

- 管内の市町村と協力して、関係機関と調整を行い、関係を構築して、食品衛生や感染症等の広域的業務、医事・薬事衛生や精神・難病対策等の専門的な業務を行う。また、大規模で広域的な感染症や食中毒の他、自然災害や原因不明の健康危機管理にとりくみ、地域全体の住民の健康のレベルアップを図っている。

- 政令市型

- 都道府県型の保健所が行う専門的、広域的な業務に加え、市区町村の業務とされている乳幼児健診等の母子保健事業、特定健診・特定保健指導等の生活習慣病対策、更に、がん予防・検診など、市民に直接的な事業を行い、より地域に密着して、地域全体の健康づくりを推進します。

Two Types of Public Health Centers; Prefectural vs Government Ordinance City

- Prefectural PHCs
 - In cooperation with the municipalities and related organizations within their jurisdiction, they work on wide-area operations such as food sanitation and infectious diseases, specialized operations such as medical and pharmaceutical affairs and measures against mental and intractable diseases. They also work on large-scale, widespread infectious diseases and food poisoning, natural disasters, and health crisis management of unknown causes, to improve the health level of residents throughout the region.
- Government Ordinance City PHCs
 - In addition to the above services provided by prefectural public health centers, they provide maternal and child health services such as infant health check-ups, lifestyle-related disease countermeasures such as health check-ups and giving health recommendations, and direct services including cancer screening for the cities' residents.

保健所と市町村保健センターの特徴

| | 保健所 | 市町村保健センター |
|------|---|---|
| 設立 | 県 大都市 (人口 \geq 200,000) | 市区町村 |
| 数 | 469 | 2456 |
| 主な業務 | <ul style="list-style-type: none"> • <u>専門的な個人サービス</u> (感染症, 難病 等) • 法律の執行 (医療機関, 食品衛生 等) | <ul style="list-style-type: none"> • <u>住民の日常生活に深く関る個人向けサービス</u> (母と子の健康、予防接種、障害者、高齢者) |
| 主な職員 | 多くの公衆衛生専門職 | 保健師と栄養士 |

Characteristics of a Public Health Center and a Municipal Health Center

| | Public Health Center | Municipal Health Center |
|----------------|---|--|
| Established by | Prefectures, Government Ordinance Cities (large cities) (pop. number \geq 200,000) | Municipalities (city/town/village) |
| Number | 469 | 2,456 |
| Main works | <ul style="list-style-type: none"> • <u>Specialized</u> personal services (infectious disease, intractable disease. etc.) • Law enforcement (medical facilities, food hygiene, etc.) | <ul style="list-style-type: none"> • <u>Personal services closely related to the daily lives of residents</u> (maternal and child health, immunization, disabled, elderly) |
| Staff | Various public health professional staff | Public health nurses and dieticians |

保健所業務の柱

地域保健法（1994）で定める

基本理念

▶ 地域保健に関する思想の普及及び向上

| | |
|---|---|
| <p>ユニバーサル・ヘルス・カバレッジ</p> | <p>健康リスクと危機管理</p> |
| <ul style="list-style-type: none"> • 栄養の改善 • 母性、乳幼児、老人の保健 • 歯科保健 • 精神保健 • 難病 • ヘルスプロモーション | <ul style="list-style-type: none"> • 食品衛生 • 環境の衛生（住宅、水道、下水道、廃棄物の処理、清掃その他） • 衛生上の試験及び検査 • 医事及び薬事 • 公共医療事業の向上及び増進 • 感染症の予防（HIV/AIDS、結核、性感染症その他） |
| <p>専門人材の育成</p> | <p>統計</p> |
| <ul style="list-style-type: none"> • 保健師 | <ul style="list-style-type: none"> • 人口動態統計、その他地域の健康に係る統計 |

Pillars of a Public Health Center

Defined in the Community Health Act (1994)

Principle

➤ Promoting and developing the community-health mind

Universal Health Coverage

- Improving nutrition
- Maternal, child and elderly health
- Oral (dental) health
- Mental health
- Health for intractable diseases
- Health promotion

Health Risk and Crisis Management

- Food sanitation
- Environmental health (housing, water supply, sewage, waste disposal and cleaning)
- Hygiene inspection and laboratory testing
- Medical and pharmaceutical affairs
- Developing and improving public healthcare provision
- Measures against infectious diseases (HIV/AIDS, tuberculosis, sexually-transmitted diseases etc.)

Nurturing Professionals

- Public health nurses

Statistics

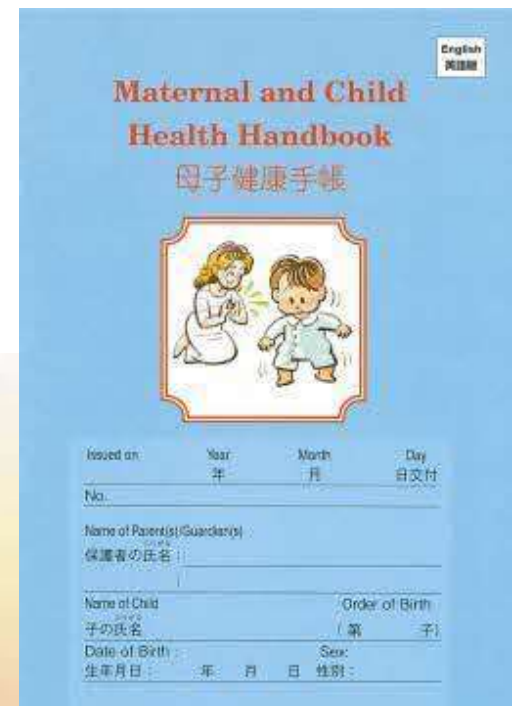
- Demographics and statistics regarding community health

市区町村保健センターの業務

一般事務職員もしくは保健師によって運営されている
地域に根差したサービスを、住民に直接提供している（市町村）

1995年の地域保健法制定以降、以下のような業務が保健所から
市町村保健センターに移管された

- 小児の発達評価
- 母子手帳の発行
- 住民健診
- 保健指導
- 予防接種事業



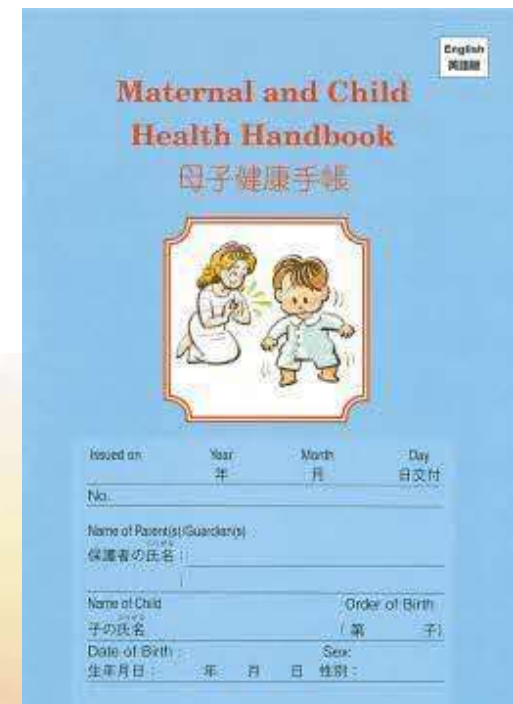
Municipal Health Centers

Headed by non-professional staff or a public health nurse.

Provide community-oriented health services directly to the residents in the municipalities (cities, towns, and villages).

In 1995, the authority was transferred from **Public Health Centers**.

- Growth & development monitoring
- Issuing Maternal & Child Health Handbook
- Health check-ups for adults
- Giving health recommendations
- Management of immunization programs



日本の地域保健に関する人々・組織



Stakeholders of Community Health in Japan



- Hospital
- Clinic
- Pharmacy

- Regional Medical (Doctors') Association
- Dentists Association
- Pharmacists Association
- Nurse Association
- other health worker's associations

Occupational
Healthcare
Promotion
Center



- Company
- Worker



Insurer



Residents

Coordination



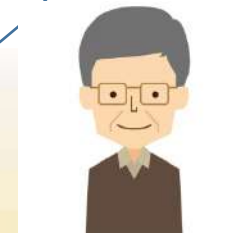
Prefectural PHC



- Municipal Health Departments
- Municipal Health Center



Non-profit organizations



Community Welfare Volunteer,
Healthy Diet Promoters, etc.

保健所スナップ (県型保健所)



保健所全景



無料匿名HIV/性感染症検査の
カウンセリングルーム

動物愛護活動



食品衛生活動



Public Health Center 'HOKENJO'



Main building.



Counseling room for free, anonymous HIV & sexually-transmitted diseases (STDs) testing.

Animal welfare activities.



Food hygiene oversight.





地域保健現場における公衆衛生人材(2016)

保健師 37,713人 (全保健師の73.1%)

公衆衛生医師 894 (全医師の0.28%)

管理栄養士 3,183

助産師 * 1,385 (全助産師の3.9%)

看護師 * 8,939 (全看護師の0.7%)

薬剤師 3,016

獣医師 2,508

その他 歯科医師、診療放射線技師、臨床検査技師等

全数

| | |
|-----|-----------|
| 保健師 | 51,280 |
| 医師 | 311,205 |
| 助産師 | 35,774 |
| 看護師 | 1,149,397 |

* Including clinical working

Health professionals in community health (2016)

PHN 37,713 persons (73.1% of total PHNs registered)

Physician (Doctor) 894 (0.28%)

Nutritionist 3,183

Midwife * 1,385 (3.9%)

Nurse * 8,939 (0.7%)

Pharmacist 3,016

Veterinarian 2,508

others Dentist, Radiology technician, Laboratory technician

Total number in JAPAN

PHN 51,280

Doctor 311,205

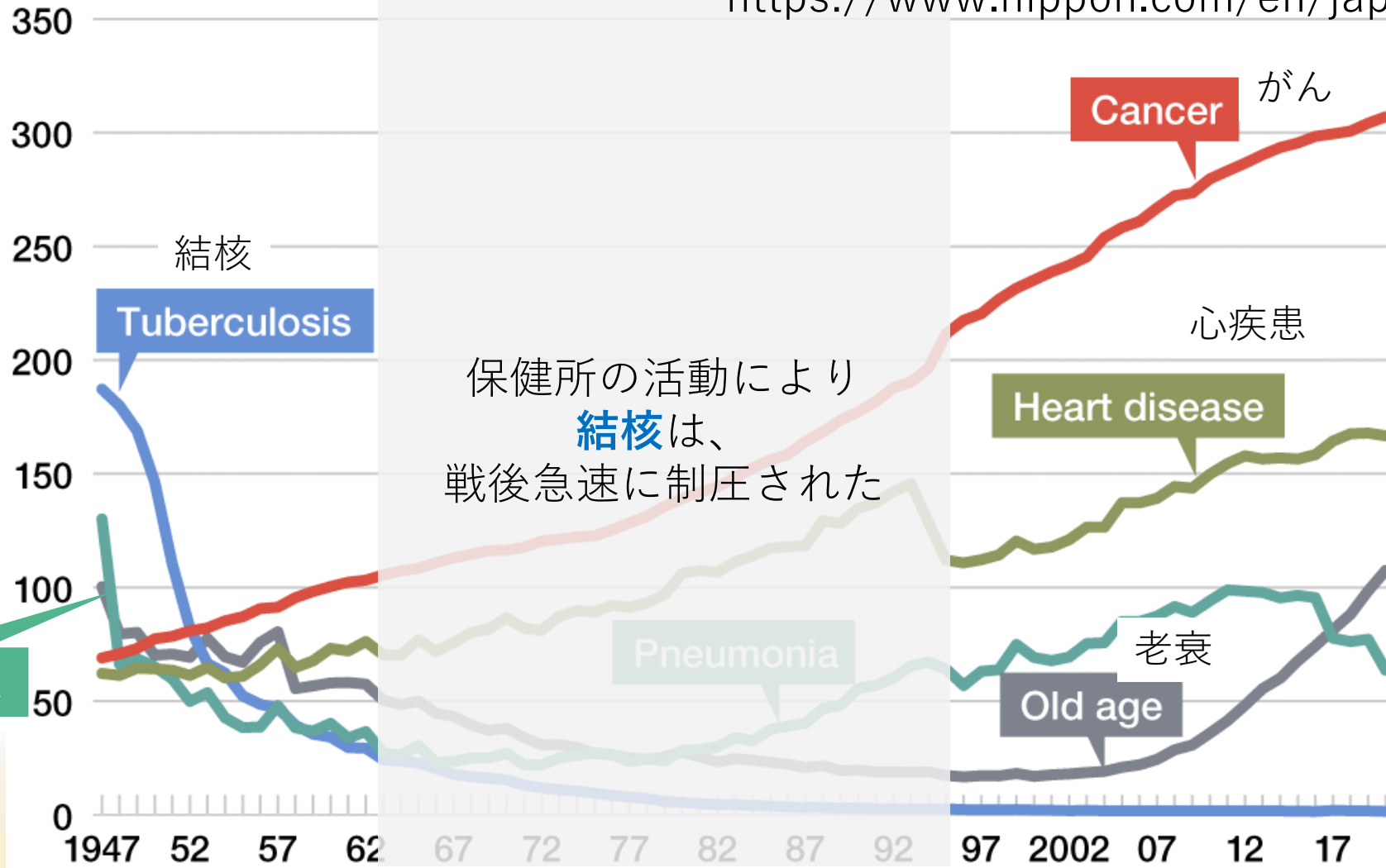
Midwife 35,774

Nurse 1,149,397

* Including clinical working

Death Rates by Cause 原因別死亡率

<https://www.nippon.com/en/japan-data/h01044/>



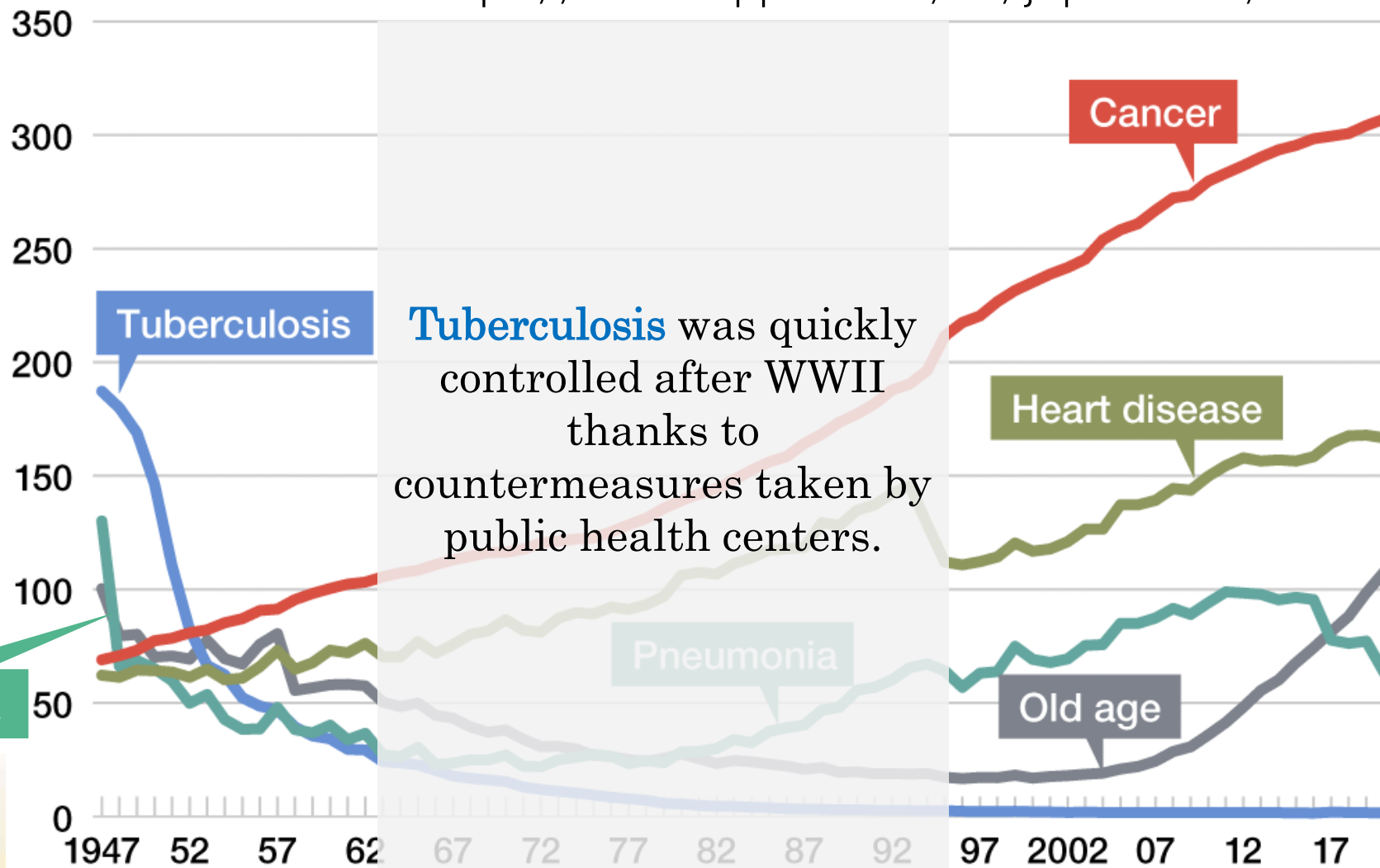
保健所の活動により
結核は、
戦後急速に制圧された

日本の現在の主な死因
がん
心疾患
高齢者の肺炎、
老衰など
非感染性疾患になった

Created by Nippon.com based on data from the Ministry of Health, Labor, and Welfare's 2020 overview of monthly vital statistic reports. Numbers are approximate; heart disease does not include hypertension

Death Rates by Cause

<https://www.nippon.com/en/japan-data/h01044/>



Tuberculosis was quickly controlled after WWII thanks to countermeasures taken by public health centers.

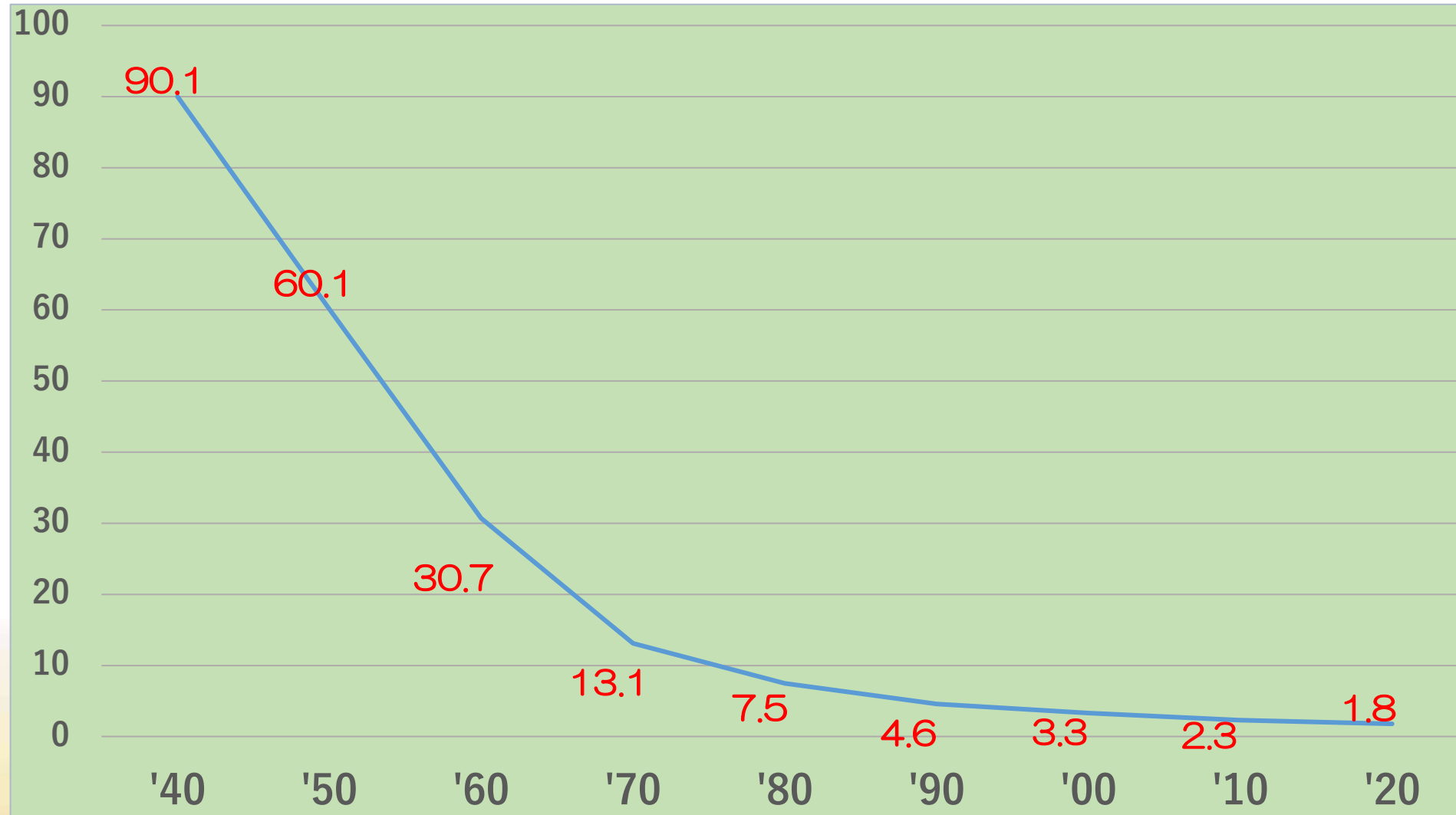
Today main causes of death are NCDs; **cancer**, **heart disease**, **pneumonia**, old age, etc.

Created by *Nippon.com* based on data from the Ministry of Health, Labor, and Welfare's 2020 overview of monthly vital statistic reports. Numbers are approximate; heart disease does not include hypertension.

乳児死亡率：IMR in Japan

IMR

Sources: Ministry of Health, Welfare and Labor, Japan

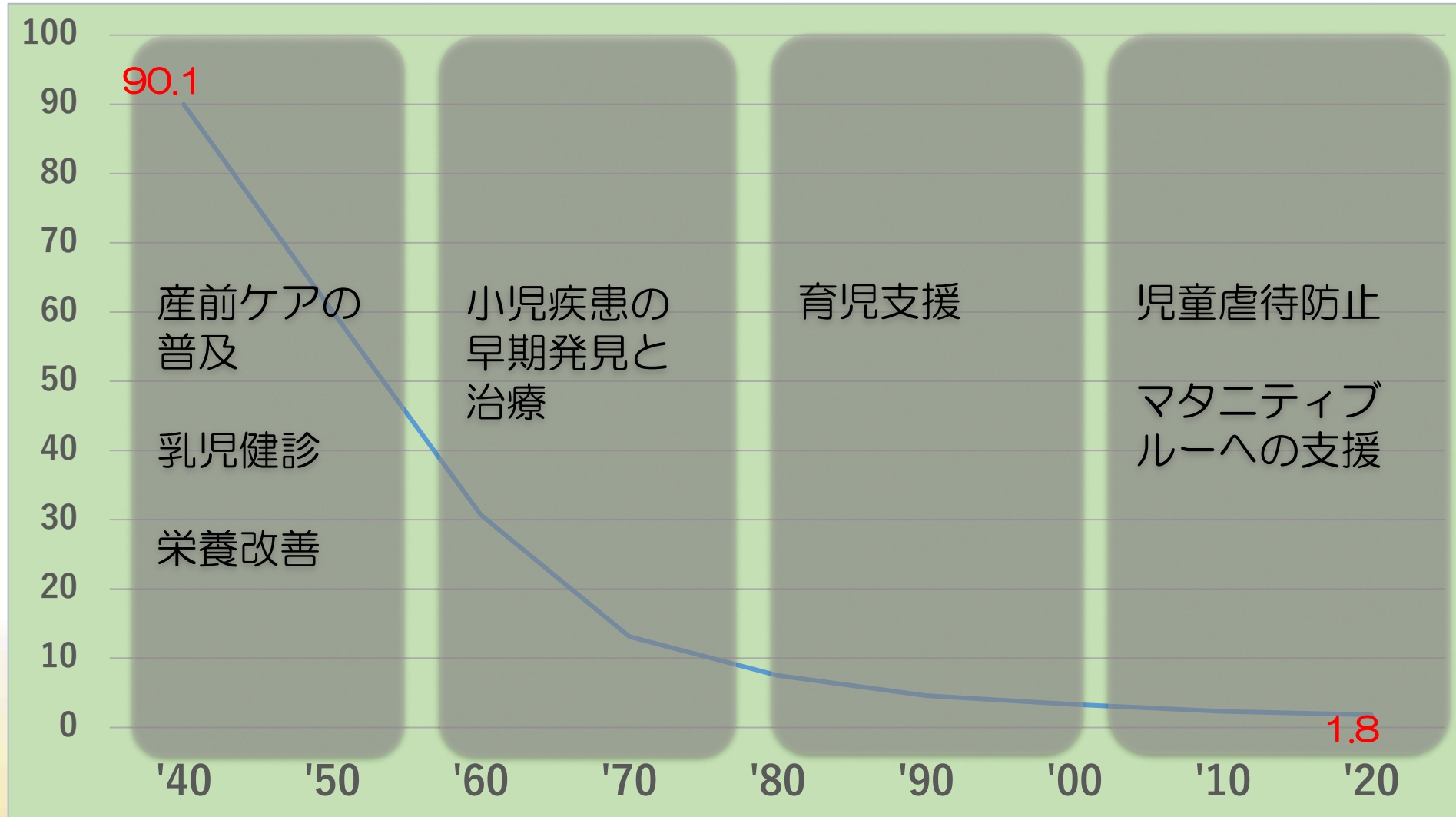


year

日本の乳児死亡率と母子保健対策

出典 厚生労働省

乳児死亡率

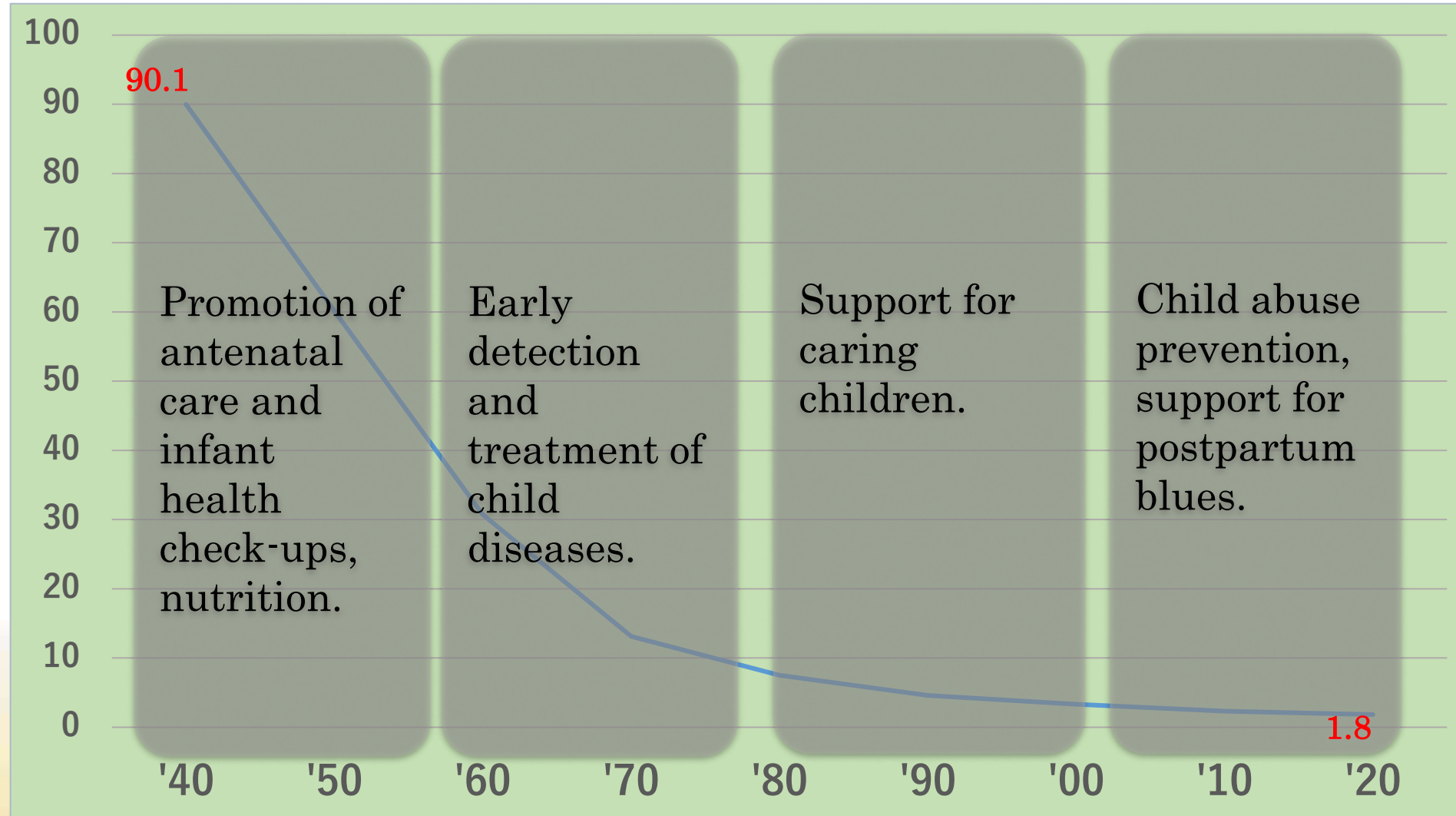


年

IMR and issue of MCH in Japan

IMR

Sources: Ministry of Health, Welfare and Labor, Japan



year



グループディスカッション1

- あなたの国にはヘルスセンターがありますか？
どのような役割を持っていますか？
- あなたの国のヘルスセンターについて、日本の「保健所」の機能と似ているところ、違うところを話し合ってみましょう



例)

- ✓保健・医療・福祉に係る法律
- ✓予防医学を担当する組織
- ✓人材

Group discussion 1:

- Does your country have a health center? Describe the roles and functions of a health center in your country.
- What are the differences/similarities between health centers in your country and PHCs (Hokenjo) in Japan?



e.g.)

- ✓ Laws related to health, healthcare, and welfare.
- ✓ Organizations responsible for preventive medicine.
- ✓ Human resources.